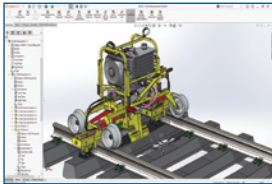


NEUE FUNKTIONEN IN SOLIDWORKS® 2023 – 3D-CAD

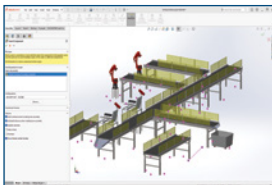


1 Baugruppen

- Verbessern Sie den vollständig dargestellten Modus automatisch, indem Sie beim Laden von Komponenten im vollständig dargestellten Modus selektiv die Light-Weight-Technologie verwenden.
- Seien Sie produktiver durch die Möglichkeit, große Baugruppen schneller zu speichern.
- Beschleunigen Sie Ihre nachgelagerten Prozesse, indem Sie Baugruppenkomponenten als separate STEP-Dateien exportieren.

Vorteile

Schnellere Bearbeitung großer Baugruppen durch automatisiertes, intelligenteres Baugruppenmanagement

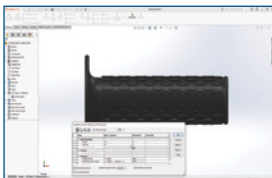


2 Baugruppen-Workflows

- Stellen Sie die Konstruktionsintegrität sicher, indem Sie verlorene Verknüpfungsreferenzen automatisch durch alternative Verknüpfungsreferenzen wie Flächen, Kanten, Ebenen, Achsen und Punkte ersetzen.
- Beschleunigen Sie die Erstellung von Baugruppen-Features mit neuen Endbedingungen, einschließlich „Bis nächste“ und „Bis Eckpunkt“.
- Sparen Sie mehr Zeit beim Konstruieren von Baugruppen durch die Möglichkeit, nicht benötigte magnetische Verknüpfungen und Verbindungspunkte zu unterdrücken.

Vorteile

Beschleunigung der Baugruppenkonstruktion mit optimierten Baugruppen-Workflows

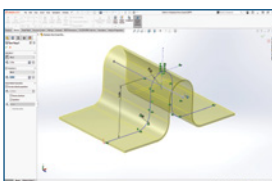


3 Teile und Features

- Beschleunigen Sie das Kopieren von Körpern, indem Sie Translations- und Rotationswerte mit Gleichungen steuern.
- Beschleunigen Sie die Teilemodellierung, indem Sie auf Koordinatensysteme in 3D-Skizzen, 2D-Skizzenbemaßungen und Spiegelungen verweisen.
- Erstellen Sie Umwickeln-Features aus Skizzen, die einlinige Schriftarten verwenden, die auch als Stick Fonts bezeichnet werden.

Vorteile

Schnellere Erstellung von Teilegeometrie durch Verbesserungen bei der Mehrkörper-Modellierung und umfassendere Verwendung von Koordinatensystemen



4 Blech

- Gleichen Sie Werte für den Biegeradius einfacher aus, indem Sie eine symmetrische Dicke mit den Features „Basis-Blech“ und „Ausgeformte Biegung“ anwenden.
- Fügen Sie den Blechlehrenwert in Beschriftungen und Zuschnittslisten ein.
- Erhalten Sie automatische Sensorwarnmeldungen, wenn Sie die Grenzwerte für den Blechbegrenzungsrahmen überschreiten.

Vorteile

Beschleunigung der Blechkonstruktion und Verbesserung der Kommunikation mit der Fertigung

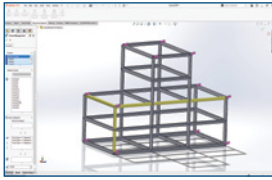


5 Zeichnungen und Detaillierung

- Sorgen Sie für Standardisierung, indem Sie Form- und Lagetoleranzen mit den Optionen „Aktivieren“ und „Deaktivieren“ auf einen bestimmten Standard beschränken.
- Identifizieren Sie überschriebene Werte in einer Stücklistentabelle leichter, da die Werte beim Überschreiben blau werden.
- Zeigen Sie transparente Modelle in Zeichnungen mit den Modi „Verdeckte Kanten ausgeblendet“ und „Verdeckte Kanten sichtbar“ an.

Vorteile

Erstellung von Zeichnungen, die Konstruktionen genauer darstellen, und Sicherstellung von Standardisierung, indem Form- und Lagetoleranzen auf einen bestimmten Standard beschränkt werden

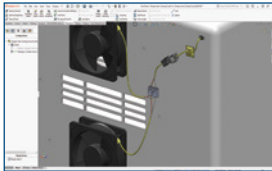


6 Strukturkonstruktion

- Gruppieren Sie ähnliche Ecken, trimmen Sie sie und wenden Sie dann automatisch Verbindungsplatten mit dem neuen Muster-Feature an.
- Wählen Sie einen Satz von Schweißkonstruktionselementen derselben Größe und desselben Typs aus und ändern Sie ihre Größe für bestimmte Konfigurationen.
- Zoomen Sie im FeatureManager® oder im PropertyManager „Eckenverwaltung“ zu einer ausgewählten Ecke.

Vorteile

Einfache Erstellung und Änderung komplexerer Strukturen durch das optimierte Benutzererlebnis

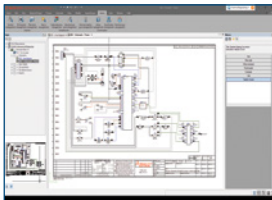


7 Elektrische Leitungen

- Erstellen Sie Spleiße mit mehreren Schaltkreisen, mit denen Drähte oder Kabeladern verbunden sind.
- Visualisieren Sie Ihre Kabelbaumsegmente, indem Sie ihren grafischen Querschnitt anzeigen.
- Verbessern Sie das Design der elektrischen Leitungen, indem Sie die Verbindungselemente neu ausrichten, um sie parallel zu einer ausgewählten Ebene zu positionieren.

Vorteile

Bearbeitung komplexerer Leitungsführungsszenarien mit neuen Optionen für die Abwicklung, Neuausrichtung und Anzeige von Drähten und Verbindungsgliedern



8 Elektrische Konstruktion

- Fügen Sie Berichtstabellen wie Stücklisten und Drahtlisten in elektrische Projektzeichnungen ein.
- Zeigen Sie Verbindungsinformationen zu einer Komponente in einem Etikett an, das Sie dynamisch in Schaltpläne einfügen können.
- Erstellen Sie automatisch bessere Schaltpläne aus elektrischen Daten in MS® Excel-Tabellen.

Vorteile

Schnellere Erstellung informativerer elektrischer Dokumentationen bei gleichzeitiger Fehlerminimierung

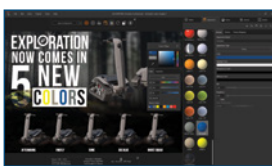


9 Modellbasierte Definition (MBD)*

- Zeigen Sie Komponentenbemaßungen in 3D-PDF-Dateien an, einschließlich Feature-Bemaßungen, Referenzbemaßungen und DimXpert™ Beschriftungen.
- Erstellen Sie schneller Details von keilförmigen Features dank erweiterter Feature-Erkennung.

Vorteile

Eindeutigere Kommunikation Ihrer Konstruktion in 3D und Anzeige aller Bemaßungen in der Baugruppe



10 SOLIDWORKS Visualize*

- Erstellen Sie fotorealistische Renderings mit dem Stellar Physically Correct-Renderer, der den Deep Learning AI Denoiser für eine optimale Rendering-Leistung bietet.
- Definieren Sie Farben auf mehr Arten mit der Farbauswahl und den Farbwertpaletten.
- Im Rendering-Modus „Vorschau“ können Sie die Verbesserungen der Anzeige von PBR-Materialien (Physically Based Rendering) und vieles mehr sehen.

Vorteile

Besseres reales Rendering im Rendering-Modus „Vorschau“ sowie verbesserte Rendering-Leistung und einfachere Methoden zum Definieren von Farben

* Separates Produkt

PLM-LÖSUNGEN VON DER IDEE ZUM FERTIGEN PRODUKT

Wir unterstützen die komplette Wertschöpfungskette unserer Kunden von der Entwicklung bis hin zur Visualisierung und Fertigung. Von den Softwarelösungen SOLIDWORKS, SolidCAM und Virtual Reality über spezielle CAD-Hardware /-Zubehör bis hin zu professionellem 3D-Druck, IT-Dienstleistungen und Software-Entwicklungen setzen wir deutschlandweit alles daran, Mehrwerte für unsere Kunden zu erzielen.