

NEUE FUNKTIONEN IN COLLABORATIVE DESIGNER FOR SOLIDWORKS®

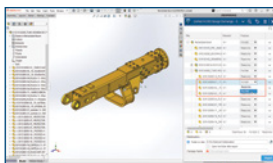


1 Flexibles Versionsschema

- Vereinfachen Sie die Versionskontrolle in der Produktentwicklung und stärken Sie die Data Governance durch die Möglichkeit, aus neuen flexiblen Versionsformaten auszuwählen.
- Verwenden Sie die primäre und sekundäre Ebene der Überarbeitungs-komponente A.1, die bei der Überarbeitung zu A.2 wird.

Vorteile

Erfüllung Ihrer eigenen technischen Standards und Vermeidung von Unklarheiten durch ein verbessertes Versionsschema

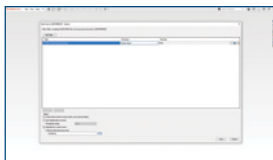


2 Datenaustausch mit externen Lieferanten

- Arbeiten Sie schneller mit Personen außerhalb der 3DEXPERIENCE® Plattform zusammen und nutzen Sie die Möglichkeit, ein gesamtes Konstruktionsprojekt mit einem einfachen Befehl aus SOLIDWORKS heraus freizugeben.
- Dank der 3DDrive Integration können Sie Daten einfacher mit externen Beteiligten teilen.
- Kontrollieren Sie die Datenintegrität, indem Sie Berechtigungen für Ihre freigegebenen Daten festlegen.

Vorteile

Einfache und sichere Kommunikation mit Ihren externen Lieferanten durch Bereitstellung relevanter Konstruktionsdaten

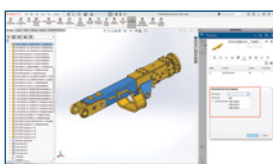


3 Batch-Speicherung – Bookmark Editor

- Verwalten und organisieren Sie neu gespeicherte Daten auf der 3DEXPERIENCE Plattform, indem Sie beim Speichern ein Lesezeichen für Ihre Inhalte definieren.
- Klassifizieren Sie Daten mithilfe einer Lesezeichenstruktur, die der lokalen Ordnerorganisation entspricht, wobei die lokale Ordnerstruktur beibehalten wird.

Vorteile

Erzielen von Zeiteinsparungen bei der Organisation Ihrer Daten dank der Möglichkeit, während des Speicherns Lesezeichen zu erstellen

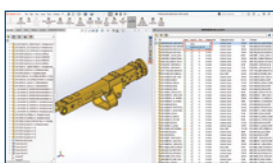


4 Verwaltung der abgeleiteten Ausgabe

- Wählen Sie das Format aus, bevor Sie Ihre Daten freigeben, um konsistente Einstellungen für abgeleitete Ausgaben von der Admin-Konsole aus beizubehalten.
- Ermöglichen Sie Administratoren die Auswahl von Formaten wie PDF und STEP für Teile und Zeichnungen.
- Richten Sie neue Regeln für abgeleitete Ausgaben mit asynchroner oder synchroner Regelgenerierung ein.

Vorteile

Erzielen von Zeiteinsparungen durch die Verwendung konsistenter, vom Administrator definierter Einstellungen

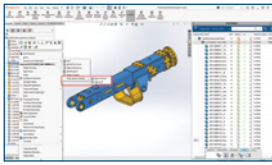


5 Lokaler Cache-Explorer

- Greifen Sie direkt über den Task-Fensterbereich auf zwischengespeicherte Inhalte zu und verwalten Sie diese.
- Sie können Ihren lokalen Cache ganz einfach anzeigen und verwalten und Bilder schnell im Grafikbereich ablegen und löschen.

Vorteile

Schneller Zugriff und einfache Verwaltung Ihres lokalen Cache



6 Freigabe von Konstruktionen

- Teilen Sie Konstruktionen in Ihren 3DSwym Communitys ganz einfach aus SOLIDWORKS heraus.
- Ermöglichen Sie Community-Mitgliedern, Modelle einfach zu kommentieren, und Konstrukteuren, sofortiges Feedback zu geben.

Vorteile

Verbesserung der Zusammenarbeit, da Konstruktionen einfach mit internen und externen Communitys geteilt werden können

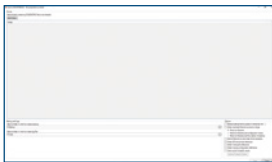


7 Ziehen und Ablegen aus FeatureManager® auf die 3DEXPERIENCE Plattform

- Ziehen Sie Komponenten aus der SOLIDWORKS Feature-Struktur in Apps wie Bookmark Editor innerhalb der 3DEXPERIENCE Zusatzanwendung und legen Sie sie ab.

Vorteile

Erzielen von Zeiteinsparungen und Optimierung Ihrer Komponenten-Workflows mit der FeatureManager-Strukturintegration



8 Dateiasistent

- Bereiten Sie Dateien für Massen-Uploads vor, während Sie Probleme im Zusammenhang mit nachgestellten Leerzeichen und doppelten Dateinamen mit dem neuen eigenständigen Tool beheben.
- Verbessern Sie Ihre Upload-Workflows kontinuierlich, indem Sie zusätzliche Prüfungen u. a. auf fehlende Referenzen, fehlende Konfigurationen, kurze Dateinamen und 3D Interconnect-Komponentenlinks hinzufügen.

Vorteile

Schnelleres Hochladen von Daten mit größerer Fähigkeit zur Vorbereitung von Dateien und zur Behebung von Problemen



9 Begrüßungs-App

- Greifen Sie auf eine Liste von Apps zu, die für Benutzer von Collaborative Designer for SOLIDWORKS empfohlen werden, um schneller loslegen zu können.
- Sehen Sie sich neue Onboarding-Videos für Collaborative Designer for SOLIDWORKS an.
- Sie können die Begrüßungstour jederzeit wiederholen, indem Sie auf die entsprechende Schaltfläche klicken.

Vorteile

Einfaches und unkompliziertes Onboarding-Erlebnis für neue Benutzer



10 Übergangsregel für Zeichnungsreife

- Reduzieren Sie Fehler, indem Zeichnungen nur dann freigegeben werden, wenn alle abhängigen Elemente dieselbe Veröffentlichungsreife erreicht haben.
- Stellen Sie die Integrität sicher, indem Zeichnungen nur dann hochgestuft werden können, wenn sich ihre untergeordneten Elemente im gleichen oder einem höheren Stadium befinden.

Vorteile

Verbesserung des Lebenszyklus-Workflows durch die Möglichkeit zur besseren Verwaltung von Reifegradübergängen

PLM-LÖSUNGEN VON DER IDEE ZUM FERTIGEN PRODUKT

Wir unterstützen die komplette Wertschöpfungskette unserer Kunden von der Entwicklung bis hin zur Visualisierung und Fertigung. Von den Softwarelösungen SOLIDWORKS, SolidCAM und Virtual Reality über spezielle CAD-Hardware /-Zubehör bis hin zu professionellem 3D-Druck, IT-Dienstleistungen und Software-Entwicklungen setzen wir deutschlandweit alles daran, Mehrwerte für unsere Kunden zu erzielen.