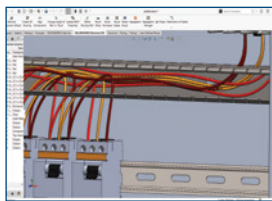


# NEUE FUNKTIONEN IN SOLIDWORKS® 2022 – ECAD

## SOLIDWORKS Electrical

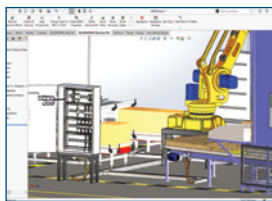


### 1 Schnellere 3D-Leitungsführung in der elektrischen Baugruppe

- Signifikanter Geschwindigkeitszuwachs in der 3D-Leitungsführung von Drähten, Kabeln und Kabelbäumen in Ihrer Maschine oder Ihrem Produkt.
- Erproben Sie durch schnellere 3D-Leitungsführung mehrere Ansätze während Ihres Konstruktionszyklus.

#### Vorteile

Beschleunigen Sie die Erstellung elektrischer Systeme und Konstruktionsänderungen.

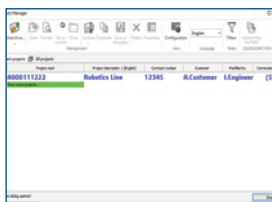


### 2 Verbesserte Performance bei großen Elektroprojekten

- Beschleunigen Sie häufig verwendete Vorgänge wie Kopieren, Einfügen, Löschen und Rückgängig.
- Übernehmen Sie schneller Konstruktionsänderungen vom Schaltplan zur 3D-Konstruktion.
- Erstellen Sie große Elektroprojekte in erhöhter Geschwindigkeit.

#### Vorteile

Sparen Sie Zeit bei der Arbeit mit großen Elektroprojekten.

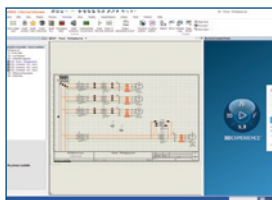


### 3 Höhere Leistung in Mehrbenutzer-Entwicklungsumgebungen für elektrische Systeme

- Ermöglichen Sie schnelleres Arbeiten für Gruppen mit mehreren Benutzern, die zeitgleich elektrische Systeme entwickeln.
- Erleichtern Sie die gemeinsame Nutzung von Daten und die Zusammenarbeit zwischen mehreren Benutzern.

#### Vorteile

Steigern Sie die Produktivität durch eine bessere Zusammenarbeit zwischen zeitgleich aktiven Benutzern.

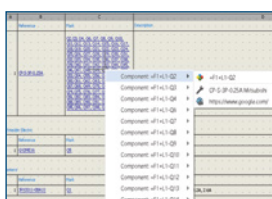


### 4 Erweiterung auf das Electrical Content Portal (ECP)

- ECP ist jetzt im Aufgaben-Fensterbereich von SOLIDWORKS Electrical integriert, wodurch der Zugriff erleichtert wird.
- Suchen Sie direkt von SOLIDWORKS Electrical aus nach elektrischen Komponenten.

#### Vorteile

Sparen Sie Zeit durch den verbesserten Zugriff auf Produktdaten benötigter Elektrobauteile.



### 5 Erweiterte Navigationsmöglichkeiten im Berichtsmanager

- Nutzen Sie Sprungfunktionen mehrfach verwendeter Komponenten und gelangen Sie prompt zu den Zielrepräsentanzen in Ihrem Projekt.
- Hinterlegen Sie Datenblätter zu elektrischen Komponenten und verknüpfen Sie diese in den Berichten der Elektrodokumentation.

#### Vorteile

Verbessern Sie die Konstruktionsqualität mit einer einfachen Navigation in der Dokumentation Ihrer Elektroprojekte.



## 6 Verbesserte Dokumentation zur flachen Darstellung des Kabelbaums

- Wählen Sie die Hauptsegmente eines Kabelbaums in 3D aus, um die flache Darstellung dokumentationsgerecht zu beeinflussen.
- Vereinfachen Sie die Zusammensetzung der Kabelbaumdokumentation, indem Sie den Hauptstrang in den Mittelpunkt setzen.

### Vorteile

Verbessern Sie die Produktqualität durch umfassendere Dokumentation und praxisingerechtere Fertigungsunterlagen.

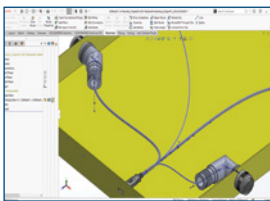


## 7 Verbesserte Dokumentation der Kabelbaum- und Kabelkonstruktionen mit gemeinsam genutzten elektrischen Steckverbindern

- Beziehen Sie externe Steckverbinder ein, die gemeinsam genutzt werden, aber außerhalb der elektrischen Kabelbaum Baugruppe liegen.
- Fügen Sie Informationen zu externen Steckverbindern in tabellarischen Ansichten hinzu, wie Kennzeichen und Verbindungsinformationen.
- Fügen Sie Blockansichten von externen Steckverbindern zu den Nagelbrett- bzw. flachen Darstellungen Ihrer Kabelbäume hinzu.

### Vorteile

Profitieren Sie von größerer Flexibilität bei der Dokumentation von Kabelbäumen und Kabelkonstruktionen.

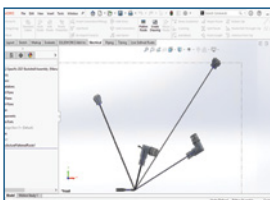


## 8 Unterstützung von Steckerendgehäusen (Backshells)

- Verwenden Sie in Ihren Konstruktionen, unter Berücksichtigung einer adäquaten Leitungsführung, sowohl gerade als auch abgewinkelte Backshells.
- Erstellen Sie die Leitungsführung und fügen Sie anschließend nach Bedarf Backshells hinzu, drehen oder ändern Sie sie.

### Vorteile

Verbessern Sie die Konstruktionsqualität durch eine vollständigere 3D-Darstellung der Gesamtkonstruktion.

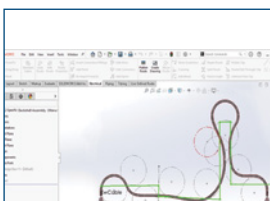


## 9 Verbesserte Dokumentation von Backshells in der Elektrokonstruktion

- Fügen Sie gerade oder abgewinkelte Backshells in Nagelbrettzeichnungen ein.
- Fügen Sie Ansichten von abgewinkelten Backshells in flach dargestellte Kabelbaumansichten ein.

### Vorteile

Profitieren Sie von einer vollständigeren und flexibleren Dokumentation elektrischer Systeme.



## 10 Verbesserungen zur Kontrolle des Biegeradius

- Vermeiden Sie Biegeradiusfehler, die bei der automatischen Verlegung von Drähten, Kabeln und Kabelbäumen in 3D auftreten.
- Erstellen Sie robusteres 3D-Routing, wenn Sie Skizzen für begrenzte elektrische Führungswege verwenden.

### Vorteile

Verbessern Sie die Konstruktionsqualität durch eine realistischere 3D-Darstellung der elektrischer Leitungsverlegungen.

## PLM-LÖSUNGEN VON DER IDEE ZUM FERTIGEN PRODUKT

Wir unterstützen die komplette Wertschöpfungskette unserer Kunden von der Entwicklung bis hin zur Visualisierung und Fertigung. Von den Softwarelösungen SOLIDWORKS, SolidCAM und Virtual Reality über spezielle CAD-Hardware /-Zubehör bis hin zu professionellem 3D-Druck, IT-Dienstleistungen und Software-Entwicklungen setzen wir deutschlandweit alles daran, Mehrwerte für unsere Kunden zu erzielen.